

MINUTA-EXTRAORDINARIA N°4

PRIMER HALLAZGO EN PLANTEL INDUSTRIAL DE AVES-AGROSUPER

SITUACIÓN DE LA EMERGENCIA DE INFLUENZA AVIAR

DE ALTA PATOGENICIDAD (IAAP) - H5N1

1.-Estado de la situación:

- Desde el inicio de la Emergencia por IAAP en Chile, la enfermedad se ha detectado hasta la fecha en **12 regiones** del país, lo que corresponde a **72 Zonas Bajo Control Sanitario (ZBCS)**, de las cuales 3 se han cerrado (2 de Tarapacá y 1 de Los Lagos) y 3 se han eliminado por diversos motivos (1 en Valparaíso, 1 en Antofagasta y 1 en Coquimbo) por lo cual se mantienen activas 69 ZBCS en todo el país.
- Considerando la cronología de los hallazgos positivos a IAAP, se denota claramente el **avance de la enfermedad** desde la zona norte al sur del país, muy en concordancia con el movimiento de aves migratorias (Diagrama N°1).



Diagrama N°1: Cronología del primer hallazgo positivo a IAAP en aves silvestres o en traspatio o en plantel industrial por región. De igual forma, indica los resultados positivos a IAAP en mamíferos marinos y pingüinos que son de potestad de SERNAPESCA.

- Respecto a las **especies silvestres afectadas**, éstas se elevan a 25 (sin contar gallinas, patos y gansos) centrándose en las aves silvestres acuáticas, siendo el **pelicano** la que posee la mayor concentración, seguido por el piquero y en tercer lugar el guanay.
- Hasta la fecha se han muestreado **24.871 animales**, de los cuales un 72,4% corresponde a aves de traspatio, seguido por un 16,3% en aves de comerciales y un 11,3% para aves silvestres. El total de muestras realizadas es de 18.484, de las cuales sólo se registran como positivas a IAAP **514 muestras**, correspondiendo el 94% de éstas a aves silvestres.

- Los datos de mortalidad en aves (principalmente silvestres) acumulado a nivel nacional hasta la fecha, alcanzan los **19.166** individuos (Gráfico N°1), donde la región de Arica y Parinacota posee el mayor porcentaje de mortalidad acumulada con un 25%, seguido por Antofagasta con un 23% y en tercer lugar Valparaíso con un 13%.

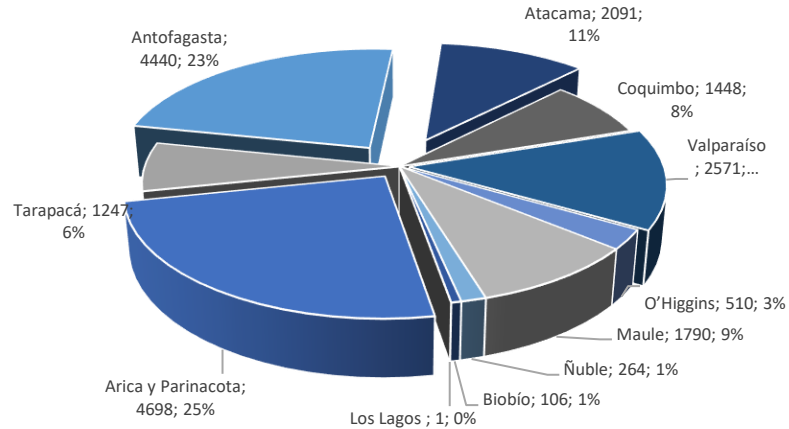


Gráfico N1: Mortalidad acumulada por región.

2.-Comunicación datos Emergencia IAAP en línea:

- Con el fin de mantener una comunicación continua del estado de situación de la emergencia, el Centro de Operaciones Nacional Emergencia IA del SAG ha creado un panel dinámico (Imagen N°1) que permite acceder a los principales datos estadísticos asociados a la Emergencia de IA como, la cantidad de regiones positivas, cantidad de aves silvestres o industriales o de traspaso muestreadas, distribución de muestras positivas, entre otros, los cuales se presentan como gráficos, mapas, consolidados o listas, que se pueden filtrar fácilmente.

([pincha aquí](#))



Imagen N1: Panel dinámico de datos de la Emergencia de IAAP.

3. Plantel Industrial de aves –Agrosuper:

3.1.- Resumen:

- Desde el inicio de la Emergencia en diciembre del año 2022, se detecta por **primera vez** el virus de IAAP-H5N1 en un **plantel industrial de aves (gallinas)** en la región de O’Higgins.
- El plantel avícola afectado es de la empresa **Agrosuper** de la comuna de **Rancagua**.
- El sector afectado corresponde a “Rubiana 1” de reproductoras broilers en crianza con aves de 19 semanas de edad, este plantel al momento de ser afectado contaba con una población de 40.500 aves (aprox.), distribuidas en 4 pabellones.
- Hasta la fecha **solo se ha visto afectado un pabellón** de los cuatro que forman el Rubiana 1, este pabellón es de 12.190 aves por pabellón aprox.
- Dada la concentración de sectores de la empresa, en la zona de perifoco y vigilancia se encontrarían alrededor de **35 sectores**.
- Ante este cambio de escenario, Chile gestiona su **auto suspensión** de la certificación de exportación de todos los productos avícolas nacionales, junto con la correspondiente notificación a todos los socios comerciales y a la Organización Mundial de la Sanidad Animal (OMSA).

3.2.- Antecedentes generales:

- **12.03.2023:** SAG O’Higgins recibe denuncia de la empresa Agrosuper de la comuna de Rancagua, informando aumento de mortalidad en el sector Rubiana 1 de reproductoras de crianza de 19 semanas de vida (aprox.), junto con sintomatología compatible con Influenza Aviar. Este sector consta de 4 pabellones de 12.500 aves (aprox.) cada uno.

La Brigada SAG visita la planta constatando que en el sector Rubiana 1 presenta un universo total de: 41.500 aves (aprox.). A su vez, se observa que el pabellón N°4 (con 12.279 aves), posee una mortalidad acumulada sobre lo normal de 4.2%, con 449 aves muertas y otras 100 enfermas. Se visualizan signos respiratorios, con mucosidad en fisura palatina y cianosis de cresta-barbilla, equimosis en las patas, también cuadro nervioso con tremores y muerte súbita.

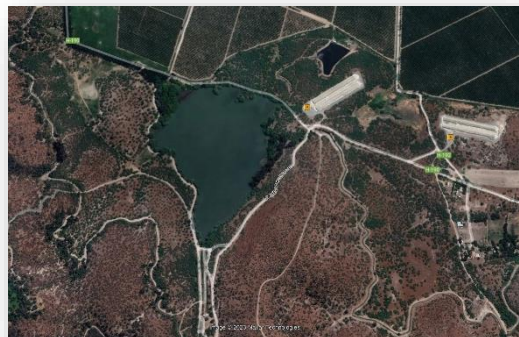
Dado lo anterior, el SAG procede a tomar muestras para diagnóstico serológico y molecular de IAAP y sus principales enfermedades diferenciales.

- **13.03.2023:** El Laboratorio SAG confirma la presencia de IAAP H5 clado 2.3.4.4b en 6 de las muestras colectadas en el pabellón N°4.
- **13.03.2023:** Según lo establecido en el Plan de Contingencia de IA se procede al sacrificio de todas las aves presentes en el predio y a la limpieza y desinfección de las instalaciones. El predio quedó en cuarentena (sin movimiento de aves o productos) hasta que las condiciones epidemiológicas lo permitan.

- Para el estudio del caso se realiza el análisis del movimiento de personas, vehículos (camiones alimentos), manejos sanitarios (vacunaciones), mortalidad, entre otros.

3.3.- Características del plantel afectado:

- Una característica relevante dentro del área de la empresa es la presencia de una laguna (artificial) que se encuentra adyacente al sector afectado, lo que podría estar vinculada a la presencia de aves silvestres (Mapa N°1).
- Rubiana 1 se compone de 2 galpones divididos en 2 pabellones cada uno, totalizando 4 pabellones. Cada uno de éstos puede contener 12.500 aves (aprox.).



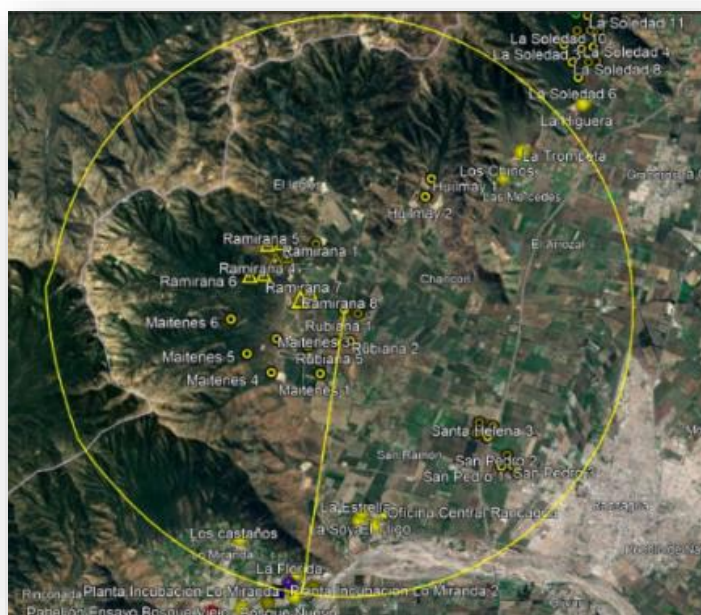
Mapa N1: Ubicación de la granja afectada Rubiana1 y laguna adyacente.

- Desde la granja afectada, se define un perifoco con un radio de 3 km (Mapa N°2), en el cual se encuentran 12 sectores con 223.000 aves que corresponden principalmente a reproductoras de crianza y abuelas de reproducción. Consecutivamente se establece una zona de vigilancia, dónde se extiende el radio hasta 7 km (Mapa N°3) conglomerando a 23 sectores.



Mapa N2: Perifoco de granja afectada Rubiana1.

- Debido al flujo productivo de la empresa, se denota la alta asociatividad del sector afectado con otras área y sectores de la misma empresa. Junto con lo anterior la empresa posee otras actividades agrícolas como en el caso del el Fundo Ramirana donde se realiza cosecha de durazno conservero y todos los procesos asociados a la cosecha de ciruela de exportación.



Mapa N3: Zona de vigilancia de la granja afectada Rubiana1.

3.4.- Acciones principales para el foco:

- Se realizó una reunión de coordinación entre el Centro Operaciones Nacional del SAG (CONAC) con el equipo SAG regional encargado de la emergencia de IA, determinándose las acciones a seguir según el Plan de Contingencia de IA.
- El SAG realiza el inmediato control de la zona afectada, ejecutando diversas acciones conforme al Plan de Contingencia para IA:
 - Cuarentena y Sacrificio sanitario de todas las aves correspondientes.
 - Disposición de cadáveres en fosa sanitaria en el mismo predio.
 - Limpieza y desinfección del establecimiento.
 - Vigilancia en área según estrategia sanitaria.
- Se comunicó a la brevedad a las instancias atingentes, incluyendo a los productores avícolas, ya que el foco en un plantel industrial significa el cambio de escenario en la condición sanitaria de Chile ante la IA.
- **13.03.2023:** se realiza la **auto suspensión** de la certificación de exportación de todos los productos avícolas nacionales, junto con la correspondiente notificación a todos los socios comerciales y a la OMSA.

División de Protección Pecuaria
Servicio Agrícola y Ganadero